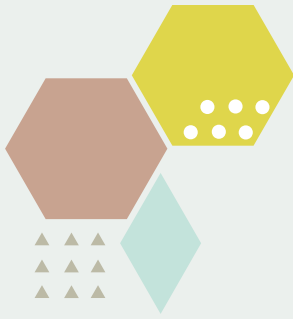




## Usage de soi ?

**Vous invite à participer à un cycle de rencontres**

Pour se familiariser avec l'ergologie: une approche du travail attentive aux "normes" et aux capacité humaines à les transformer



# Le café des rencontres du travail!

Mesurer la performance: c'est mesurer le travail?

Comment définir des objectifs à ses collaborateurs si on ne connaît pas leur travail?

Le travail? C'est quoi un bon travail?

Le travail c'est compliqué d'en parler mais cela aide à trouver d'autres manières de faire!

Devenez autonome, prenez des initiatives, oubliez ce que vous faites au travail!

Agilité, mobilité, compétitivité

Peut-on définir le Service Public, le bien commun, sans « penser » travail?

L'adaptabilité peut elle se réaliser sans réfléchir au travail?

Partager le travail est-ce partager des contraintes?

Qu'est ce que ça me coûte et ça m'apporte? En quoi ça m'aide à mieux travailler? Moi, moi avec les autres?

# LE CAFÉ TOULOUSAIN DES RENCONTRES DU TRAVAIL



## Organise un cycle

### Dates

16 septembre 2019

13 décembre 2019

11 octobre 2019

13 janvier 2020

18 novembre 2019

2 mars 2020

**Lieu :** Le vélo sentimental (12 Bd Bonrepos, Toulouse)

**Horaires :** 18h-20h

**Contact :** Marcelle Duc (enseignante-chercheuse  
université Jean-Jaurès, Toulouse) : [duc@univ-tlse2.fr](mailto:duc@univ-tlse2.fr)

**Blog :** <http://cafetoulousainrencontredutravail.over-blog.com>

# Déroulement du cycle

## Temps 1 (3 cafés)

Faire connaissance: nos expériences, nos projets, nos difficultés...

S'approprier et découvrir les fondamentaux de l'ergologie en s'appuyant sur des lectures et des discussions

## Temps 2 (3 cafés)

A partir de récits d'expérience des participants...

... débattre et analyser des situations pour mieux comprendre les possibilités de leur transformation

## Fin de cycle

Bilans et projet nouveau

